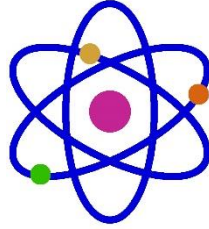




საქართველოს განათლებისა  
და მეცნიერების სამინისტრო



## საქართველოს I ეროვნული სამეცნიერო ფორუმი

„კოვიდ-19 საქართველოს 2021 წლის რეალობაში“

### პ რ ო გ რ ა მ ა

20-21 დეკემბერი 2021, თბილისი

ფორმატი: ჰიბრიდული. Live stream ვებგვერდზე: [www.scienceforum.ge](http://www.scienceforum.ge)

ლონისძიების ენა: ქართული; ინგლისური პრეზენტაციის თარგმანი ქართულ ენაზე

20 დეკემბერი: პანელური მოხსენებები (პანელურ მოხსენებელთა ადგილზე დასწრებით)

21 დეკემბერი: სექციური მუშაობა (სრულად ონლაინ ფორმატში)

მასპინძელი ორგანიზაცია:

ივ. ბერიტაშვილის ექსპერიმენტული ბიომედიცინის ცენტრი (თბილისი, ლ. გოთუას ქ. 14)

20 დეკემბერი, 14:00 საათი

(შეხვედრის ბმული: <https://tep-ge.zoom.us/j/89639699168>)

### ფორუმის გახსნა

მიხეილ ჩხენკელი - საქართველოს განათლებისა და მეცნიერების მინისტრი

გიორგი ამილახვარი - საქართველოს პარლამენტის განათლებისა და მეცნიერების კომიტეტის თავმჯდომარის პირველი მოადგილე

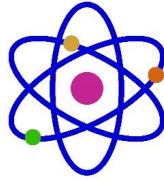
გიორგი კვესიტაძე - საქართველოს მეცნიერებათა ეროვნული აკადემიის პრეზიდენტი

თამარ გაბუნია - საქართველოს ოკუპირებული ტერიტორიებიდან დევნილთა, შრომის, ჯანმრთელობისა და სოციალური დაცვის მინისტრის პირველი მოადგილე

ამირან გამყრელიძე - დაავადებათა კონტროლისა და საზოგადოებრივი ჯანმრთელობის ეროვნული ცენტრის გენერალური დირექტორი



საქართველოს განათლებისა  
და მეცნიერების სამინისტრო



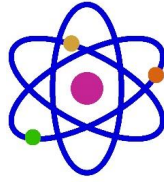
## 20 დეკემბერი

შეხვედრის ბმული: <https://tep-ge.zoom.us/j/89639699168>

	სექციური პანელები	მონაწილეები
14:30 - 15:00	პანელი - ეპიდემიები საქართველოში - გუშინ და დღეს მოდერატორი გიორგი სოსიაშვილი	როინ მეტრეველი ლელა შათირიშვილი ირინა გოგონაია პაატა იმნაძე
15:00 - 15:30	პანელი - განათლება კოვიდის ეპოქაში მოდერატორი თამარ მახარაშვილი	ნუნუ მიცკევიჩი ეკატერინე დგებუაძე თამარ ქიტიაშვილი
15:30 - 16:00	პანელი - ფსიქოლოგია მოდერატორი თამარ გაგოშიძე	ია შეყრილაძე ნინო შატბერაშვილი ნინო ოკრიბელაშვილი
16:00 - 16:30	პანელი - ეკონომიკა მოდერატორი ვლადიმერ პაპავა	გივი ბედიანაშვილი მიხეილ თოქმაზაშვილი
16:30 - 17:00	პანელი - პოლიტოლოგია, სოციოლოგია მოდერატორი მამუკა ბერიაშვილი	ლაშა შარმაზანაშვილი ანა ფირცხალაშვილი გუგული მალრაძე
17:00 - 17:30	პანელი - ახალგაზრდა მეცნიერები მოდერატორი ჯაბა სამუშია	ლადო გამსახურდია ერეკლე პირველი თამარ ცერცვაძე ლია წვერავა



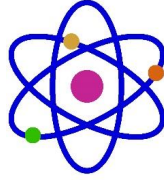
საქართველოს განათლებისა  
და მეცნიერების სამინისტრო



	<b>21 დეკემბერი</b>
	<p style="text-align: center;"><b>I სექცია - ჯანდაცვა და სიცოცხლის შემსწავლელი მეცნიერებები</b></p> <p style="text-align: center;"><b>შეხვედრის ბმული: <a href="https://tep-ge.zoom.us/j/88316929574">https://tep-ge.zoom.us/j/88316929574</a></b></p> <p style="text-align: center;">სექციის მოდერატორები: ნინო ოკრიბელაშვილი, თინათინ ჩიქოვანი</p> <p style="text-align: center;">მისალმება: ნუნუ მიცკევიჩი</p>
<p><b>10:00</b></p>	<p><i>გიორგი კამკამიძე</i> - კორონავირუსის ინფექციითა და მისი საწინააღმდეგო ვაქცინაციით გამომუშავებული იმუნური პასუხის თავისებურებები</p>
<p><b>10:15</b></p>	<p><i>რევაზ სოლომონია</i> - ანტისხეულების პროფილირება SARS-COVID-2 ინფექციაზე მიუთითებს იმუნური პასუხის გენდერთან დაკავშირებულ განსხვავებებზე</p>
<p><b>10:30</b></p>	<p><i>მალაქ ფირცხალავა</i> - SARS-Cov-2-ის მიმართ აქტიურ ნაერთთა <i>in silico</i> პროექტირება</p>
<p><b>10:45</b></p>	<p><i>მაია მანჭავა</i> - კოვიდ-19-ის ფონზე განვითარებული ანგიოლოგიური და რეოლოგიური პრობლემების გამოხატულება და მათი მიზეზ-შედეგობრივი კავშირები</p>
<p><b>11:00</b></p>	<p><i>ალა ზედგინიძე</i> - COVID-19 ინფექციასთან ასოცირებული ზოგიერთი ციტოგენეტიკური მაჩვენებლები მწვავე ლეიკემიებით დაავადებულ ბავშვებში</p>
<p><b>11:15</b></p>	<p><i>ირინე იორამაშვილი</i> - კომპიუტერული ანალიზის მეთოდი COVID-19-ის სიმძიმის განმსაზღვრელი ცილების რაოდენობრივი შეფასებისთვის</p>
<p><b>11:30</b></p>	<p><i>თამარ სანიკიძე</i> - ზოგიერთი კლინიკური და ლაბორატორიული მახასიათებლის ინფორმაციული ფასეულობა საქართველოს მოსახლეობაში COVID-19-ისადმი მგრძობელობისა და დაავადების სიმძიმის შეფასებისას</p>



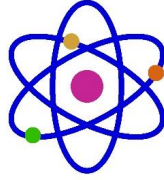
საქართველოს განათლებისა  
და მეცნიერების სამინისტრო



11:45	გიორგი ჯავახიშვილი, რუსუდან სუჯაშვილი - მიოკარდიტის შემთხვევების მიმოხილვა და რისკების შედარება SARS-CoV2-ით ინფიცირებულ ვაქცინირებულ და არავაქცინირებულ პაციენტებში
12:00	მ. ჩიხლაძე, ი. ფხაკაძე, ს. გამყრელიძე - ანტიალერგიული მედიკამენტების როლი COVID-19 ინფექციის მენეჯმენტში
12:15	აკაკი გაბელაია - საქართველოში კორონავირუსის (COVID-19-ის) გავრცელების პროგნოზირების პრაქტიკული გამოცდილების შესახებ
12:30	ნ. შვლაყაძე, ი. ფხაკაძე - ვიტამინი D, მაგნიუმი და D-დიმერი SARS-CoV-2 ინფიცირებულ პაციენტებში
12:45	გიორგი ლილუაშვილი - სამხედრო მოსამსახურეებისა და მათი ოჯახის წევრების სამედიცინო მომსახურების მიწოდების ხარისხის შეფასება 2020-2021 წლის Covid-19 პანდემიის პერიოდში
13:00-13:45	<b>შესვენება</b>
13:45	არჩილ ჭირაქაძე - მძიმე მწვავე რესპირატორული სინდრომის (SARS-CoV-2) კორონავირუსით ინფიცირებისგან ინდივიდუალური და კოლექტიური აქტიური დაცვის საშუალებების შემუშავება, ამ ვირუსით გამოწვეული დაავადების პრევენციის და ადრეულ სტადიაზე მკურნალობის ახალი კომბინირებული მეთოდოლოგია
14:00	Prof. Dolores Cahill (Dublin, Ireland) - How incorrect SARS-CoV-2 policies have negatively impacted our societies, our health and the rule of law (ინგლისურენოვანი, სინქრონული თარგმანით)
14:15	ოა ფანცულაია - პრო და ანტიანთებითი ციტოკინების როლი კოვიდ-19-ის მიმდინარეობისა და სიმძიმის განსაზღვრაში
14:30	მარინა ნაგერვაძე, ლეილა ახვლედიანი, თეონა ფუტყარაძე, ნინო ვარშანიძე, მამუკა სიხარულიძე - ჯგუფსპეციფიკური ანტიგენ-ანტისხეულების შესაძლო ასოციაცია SARS-CoV-2 ვირუსით ინფიცირებასთან



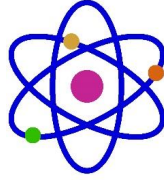
საქართველოს განათლებისა  
და მეცნიერების სამინისტრო



14:45	<i>გურამ ბელთაძე</i> - კოვიდ-19-ის აცილების მათემატიკური მოდელის შესახებ
15:00	<i>ზაზა მელიქიშვილი</i> - კოვიდ-19-ის ოპტიკური გაუვნებლება დახურულ სივრცეებში
15:15	<i>ზვიად ღურჯკაია</i> - პროგრამული უზრუნველყოფა ახალი კორონავირუსის ბიოინფორმატიკული მოდელირებისათვის
15:30	<i>თენგიზ ჯალიაშვილი</i> - პანდემიით შექმნილი კრიზისიდან გამოსავალი: ეროვნული გადარჩენის პლატფორმა
15:45	<i>L. Siradze</i> - Covid long term effects in Children by Georgian and international statistical dates and researcher studies
16:00	<i>დავით ქათამაძე, შორენა მესხიძე</i> - COVID-19-ის გავლენა ბავშვთა ფსიქიკურ ჯანმრთელობაზე
16:15	<i>ნინო მახაშვილი, ქეთევან ფილაური, ემი მულიკი, ჯანა დარეჯან ჯავახიშვილი, ლელა სტურუა, დანიელა ს. ფუჭრინ, ბაიარდ რობერტსონ</i> - COVID 19 და მოსახლეობის ფსიქიკური ჯანმრთელობის ტვირთი
16:30	<i>ქეთევან ბერიძე, რუსუდან კეჭყემაძე</i> - კოვიდპანდემიით გამოწვეული სტრესის გავლენა ფსიქიკურ ჯანმრთელობაზე
16:45	<i>ლუიზა გაბუნია, ლევან რატიანი, გივი გორგაძე, გვანცა ხაჩიაშვილი, ოთარ ქონიაშვილი, ჰარიკა კორაპატ, ნათია კობაიძე</i> - Covid-19, კომორბიდული პაციენტები, ციტოკინური შტორმი და მართვის ძირითადი სტრატეგიები
17:00	<i>ნინო რჩეულიშვილი, მარიამ დალაქიშვილი</i> - კოვიდ პანდემიასთან გამკლავებაში ჩართული პერსონალის ყოველდღიურობის ტრანსფორმაცია
17:15	<i>ლევან ჩხიკვაძე</i> - კოვიდ-19 საქართველოს რეალობაში, მოცემულობა და გამოსავალი
17:30	<i>გივი გორგაძე, ლუიზა გაბუნია</i> - Covid-19-ის გავლენა მხედველობის სისტემაზე



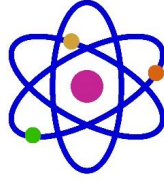
საქართველოს განათლებისა  
და მეცნიერების სამინისტრო



<b>21 დეკემბერი</b>	
<p><b>II სექცია - განათლება და ფსიქოლოგიური მეცნიერებები</b></p> <p><b>შეხვედრის ბმული: <a href="https://tep-ge.zoom.us/j/86169371428">https://tep-ge.zoom.us/j/86169371428</a></b></p> <p><i>სექციის მოდერატორი: მია შუხოშვილი</i></p> <p><i>მისალმება: ნინო წერეთელი</i></p>	
<b>10:00</b>	<i>მარინე გოგნელაშვილი, ზაქარია ქიტიაშვილი - რესურსი მასწავლებლის პროფესიული განვითარებისთვის</i>
<b>10:15</b>	<i>ირინე ფხაკაძე - კოვიდინფიცირებულ სტუდენტთა სწავლის შედეგების ანალიზი და მათი კეთილდღეობის უზრუნველყოფა</i>
<b>10:30</b>	<i>ზურაბ ხონელიძე, ლია ახალაძე, თამარ შინჯიაშვილი, იზაბელა პეტრიაშვილი - ახალი ტექნოლოგიებით სწავლების შესაძლებლობები უნივერსიტეტებში ევროკავშირის საგანმანათლებლო პროექტის DITECH- საფუძველზე</i>
<b>10:45</b>	<i>გიორგი წივწივაძე - პანდემია პოლიტეკონომიის გადმოსახედიდან, უარყოფითი გავლენა განათლების სისტემაზე და გადარჩენის პრაგმატული გზები</i>
<b>11:00</b>	<i>იმნაიშვილი ლ., ფრანგიშვილი ა., ბედინეიშვილი მ., ზედგინიძე გ. - ლაბორატორიული ექსპერიმენტის დისტანციური ჩატარების ტექნოლოგია</i>
<b>11:15</b>	<i>მადონა კეკელია, ელისო კერესელიძე, ინა შანავა - კოვიდპანდემია და სტუდენტების ფსიქოლოგიური მდგომარეობა</i>
<b>11:30</b>	<i>ვასილ ბაკაშვილი - სასპორტო უმაღლესი განათლება პანდემიის პირობებში</i>
<b>11:45</b>	<i>ნანი მამულაძე, ნანა მაკარაძე, მარინე გურგენიძე, მადონა მიქელაძე - როგორ გავაუმჯობესოთ საკლასო სასწავლო გარემოსთან პირველკლასელთა ადაპტაცია პანდემიით გამოწვეული კრიზისის პირობებში</i>



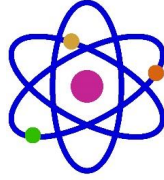
საქართველოს განათლებისა  
და მეცნიერების სამინისტრო



12:00	<i>აბდულ კახიძე, ავთანდილ გეგენავა, ელდარ მსხალაძე, ჯონი ბაბილოძე, თეიმურაზ ჩოხარაძე</i> - სტუდენტთა დისტანციური შეფასების პრობლემები ბსსა-ში COVID-19 პანდემიის დროს
12:15	<i>ზურაბ მუშკუდიანი, ნათელა ჯანელიძე</i> - ციფრული სწავლა-სწავლების გამოწვევები უმაღლეს სასწავლო დაწესებულებებში და კოვიდ-19
12:30	<i>ია შეყრილაძე</i> – ზრდასრული მოსახლეობის პანდემიურ სტრესზე რეაგირების თავისებურებები მწვავე და გახანგრძლივებულ ფაზებზე
12:45	<i>თეონა ლოდია</i> - ბავშვთა და მოზარდთა ქცევითი და ემოციური სირთულეები პანდემიის კონტექსტში
13:00	<i>იმერი ბასილაძე</i> - On-Line სწავლების პრაქტიკის კვლევა პანდემიის პირობებში
13:15	<i>გუგული მალრაძე</i> - უმაღლესი განათლება და კოვიდი
13:30	<i>მარეხ მაზანაშვილი, დავით სონღულაშვილი</i> - ვირტუალური მოდელირების და ანიმაციის საშუალებები ვირუსების შესწავლისას
13:45	<i>შალვა მაჭავარიანი, თემურ მაისურაძე</i> - ხედვა თანამედროვე პირობებში უნივერსიტეტის სამეცნიერო პოტენციალის გასაზრდელად
14:00	<i>ლარისა თაკალანძე</i> - უმაღლესი განათლების მენეჯმენტი ვირუსული ინფექციის COVID-19 პანდემიის პირობებში
14:15	<i>ნინო ჯავახიშვილი</i> - ფრეიმინგის როლი კოვიდ-19-ის პანდემიის დროს პირბადეების ტარებისადმი დამოკიდებულების ჩამოყალიბებაში



საქართველოს განათლებისა  
და მეცნიერების სამინისტრო

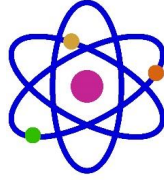


<b>21 დეკემბერი</b>	
	<p><b>III სექცია - პოლიტოლოგია, ეკონომიკა, სოციოლოგია</b></p> <p><b>შეხვედრის ბმული: <a href="https://tep-ge.zoom.us/j/87339226047">https://tep-ge.zoom.us/j/87339226047</a></b></p> <p>სექციის მოდერატორები: <i>შალვა მაჭავარიანი, ეთერ ხარაიშვილი</i></p> <p>მისალმება: <i>ზაზა მარუაშვილი</i></p>
<b>10:00</b>	<i>მარიამ ხაზარაძე - Covid-19: თანამედროვე მსოფლიო საზოგადოების სოციალური და მორალური გამოწვევები</i>
<b>10:15</b>	<i>ანა ფირცხალაშვილი - საზოგადოებისა და მისი სოციალ-პოლიტიკური სისტემების კრიზისი Covid 19 პანდემიის დროს</i>
<b>10:30</b>	<i>მამუკა ბერიაშვილი - Covid-19-ის მაგია (ადამიანის გაურკვევლობაში და დაბნეულობაში ყოფნა პანდემიის დროს)</i>
<b>10:45</b>	<i>დავით გურგენიძე - COVID-19: ადამიანური კრიზისი და გამოწვევა</i>
<b>11:00</b>	<i>ოთარ გერზმავა, ანა თეგეტაშვილი, მარიამ ბორცვაძე და მერი გოგოლი - კოვიდის პანდემია საქართველოში. ოჯახური ძალადობის რისკის ზრდის პრობლემები</i>
<b>11:15</b>	<i>თინათინ კოსტავა, თამარ ხეცურიანი - სოციალურ-პოლიტიკური პროცესები საქართველოში Covid-19 პანდემიის პერიოდში</i>
<b>11:30</b>	<i>სოფიო ბერიძე - სოციალური მედიის გავლენა საზოგადოებრივ ჯანმრთელობაზე კოვიდ19 პანდემიის დროს</i>
<b>11:45</b>	<i>ქეთინო შენგელია - Covid-19 მედიის დღის წესრიგში და იმუნიზაციის პროცესი</i>
<b>12:00</b>	<i>ავთანდილ სულაბერიძე - პანდემოლოგიის, როგორც ინტერდისციპლინური, ჰიბრიდული მეცნიერების დარგის ფორმირების შესახებ</i>
<b>12:15</b>	<i>თამილა არნანია-კეპულაძე, დალი სოლოლაშვილი - COVID-19 და იმერეთის რეგიონის შრომის ბაზრის თანამედროვე გამოწვევები</i>





საქართველოს განათლებისა  
და მეცნიერების სამინისტრო



12:30	<i>მედეა ბურჯანაძე, ნატო კობახიძე, გიორგი ქავთარაძე</i> - გარემოსდაცვითი ცნობიერების ამაღლება ეკოტურიზმის მდგრადი განვითარებისათვის
12:45	<i>ნიკო ჩიხლაძე</i> - საქართველოს ეკონომიკური განვითარება COVID-19-ის პირობებში (მაკროეკონომიკური და რეგიონული ასპექტები)
13:00	<i>ზვიად გოგიაშვილი</i> - პანდემია და მსოფლიო პოლიტიკურ-ეკონომიკური ტრანსფორმაცია: საქართველო გლობალური გამოწვევების პირისპირ
13:15	<i>ნინო ზურაშვილი</i> - მსოფლიოს ზოგიერთი ქვეყნის ეკონომიკური სტრატეგია კოვიდ 19-ის პირობებში
13:30	<i>ნოდარ გრძელიშვილი, ლაურა კვარაცხელია</i> - Covid-19-ის გავლენა საქართველოს ტურიზმის სექტორზე და ტურისტულ-რეკრეაციული რესურსების მნიშვნელობა ადამიანთა პოსტკოვიდური შედეგების მართვაში
13:45	<i>ნანა რუსაძე</i> - საჯარო მომსახურებების მიწოდების გამოწვევები COVID 19-ის პირობებში
14:00	<i>ციცინო ძოწენიძე, ლანა რიჟამაძე</i> - სტაგნაცია, უმუშევრობა და COVID-19 2021 წლის გლობალურ და ქართულ რეალობაში
14:15	<i>რომან მამულაძე, მერი გაბაიძე</i> - საზღვაო ინდუსტრიის განვითარების ზოგიერთი ტენდენციები მსოფლიოსა და საქართველოში